

■ Indices des prix agricoles - Juin 2014

Les prix agricoles à la production diminuent en juin

En juin, les prix de production des produits agricoles baissent de 1,1 % par rapport à mai ; sur un an ils décroissent de 5,0 %.

Le prix des céréales affiche en juin une baisse de près de 9 % sur un trimestre (-13 % sur un an), toujours sous l'effet de disponibilités abondantes. Le maïs français subit notamment la concurrence ukrainienne. Les fortes récoltes à venir pèsent de surcroît sur les prix.

Prix de production des céréales

Base 100 en 2010



Source : Insee

Le prix des oléagineux diminue en juin (-4,8 %), en raison d'une bonne récolte qui s'annonce dans l'ensemble de l'Europe.

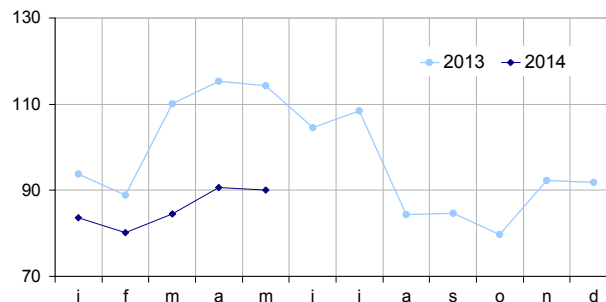
Le prix de l'ensemble des vins augmente de 15 % sur un an (+22,9 % pour les vins d'appellation), sous l'effet de faibles récoltes depuis deux ans.

Le prix de la pomme de terre chute par rapport à l'année dernière (-48,5 %). Il s'agit d'un retour à la normale : l'avant-dernière récolte en 2012 avait été très faible en Europe du Nord-Ouest.

Le prix des fruits frais baisse fortement en glissement annuel (-20,1 %). En effet, les abricots, les cerises et les pêches affluent sur les étals : leurs productions sont nettement supérieures à l'année dernière, marquée par des conditions climatiques défavorables.

Prix de production des légumes frais

Base 100 en 2010

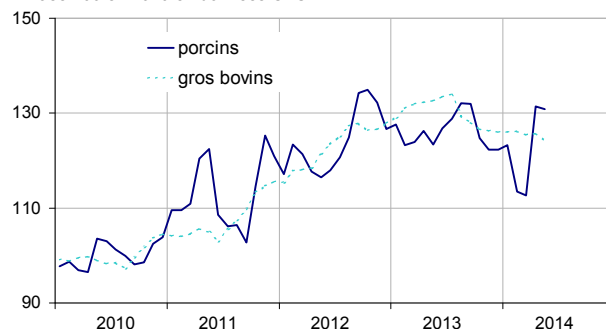


Source : SSP (ministère chargé de l'Agriculture)

Le prix des légumes diminue en glissement annuel (-10,3 %). Côté offre, les concombres, les courgettes et les melons sont plus abondants que l'année dernière à la même période où de mauvaises conditions climatiques avaient engendré des baisses de rendements. Côté demande, les consommateurs apprécient la tomate en raison d'une météo plutôt estivale ; ainsi son prix augmente.

Prix de production des porcins et des gros bovins

Base 100 en 2010 en données CVS



Source : Insee

En données corrigées des variations saisonnières, le prix des animaux baisse en juin (-2,2 %), dont celui du porc. En effet, l'embargo russe sur le porc européen limite les débouchés à l'export. Le prix des bovins décroît de près de 8 % sur un an, en raison d'une consommation qui s'érode.

Indice des prix des produits agricoles à la production (IPPAP)

base 100 en 2010

	poids	juin 2014 brut	Variation en % sur		
			un mois CVS	3 mois CVS	un an brut
Indice général	1000	116,4	-1,1	-2,6	-5,0
sauf fruits et légumes	900	118,6	-1,5	-2,8	-4,2
Produits végétaux (sauf fruits et légumes)	503	118,1	-1,9	-4,4	-6,7
Céréales	188	110,7	-3,0	-8,9	-13,0
<i>dont blé tendre</i>	112	109,8	-4,5	-11,5	-10,3
<i>maïs</i>	41	101,1	-1,2	-7,1	-24,4
Pommes de terre	26	114,1	///	///	-48,5
Vins	177	134,1	+0,3	+1,8	+15,0
<i>dont vins d'appellation</i>	84	146,1	-0,7	+2,0	+22,9
<i>vins avec IGP et sans IG</i>	23	138,5	+5,2	+5,1	+12,8
Oléagineux	49	94,7	-4,8	-11,8	-21,8
Produits de l'horticulture	30	105,2	+0,8	+2,7	+1,5
Autres produits végétaux	33	124,6	-0,6	-1,6	-5,2
Légumes et fruits (1)	100	97,1	///	///	-13,1
<i>dont légumes frais</i>	53	93,8	///	///	-10,3
<i>fruits frais</i>	35	97,6	///	///	-20,1
Productions animales	397	119,1	-1,1	-0,6	-0,9
Animaux	235	119,9	-2,2	+0,8	-5,0
<i>dont gros bovins</i>	96	122,5	-1,4	-2,4	-7,9
<i>veaux</i>	26	109,3	-2,2	-5,2	+1,4
<i>porcins</i>	54	126,0	-5,4	+9,9	-2,4
<i>ovins</i>	10	117,2	-2,3	+5,9	+3,7
<i>volailles</i>	46	115,3	+0,1	0,0	-6,5
<i>dont poulets</i>	28	115,4	+0,1	+0,1	-6,7
Lait	147	118,5	0,0	-2,7	+4,6
<i>dont lait de vache (2)</i>	137	119,8	0,0	-2,9	+4,7
Œufs	15	113,6	+7,8	-1,4	+18,5

(1) Y compris légumes pour l'industrie de transformation

(2) L'indice CVS du lait de vache a été reconduit en juin par rapport à mai

Sources : INSEE - SSP (ministère chargé de l'Agriculture)

Le prix d'achat des moyens de production est stable en juin.

Le prix des consommations intermédiaires diminue en juin (-0,3 %). Sur un an, les prix des aliments pour animaux et des engrais diminuent respectivement d'environ 7 % et 5 %. Le prix des biens d'investissement est stable en juin.

Prix d'achat des moyens de production agricole

Base 100 en 2010



Sources : Insee et SSP (ministère chargé de l'Agriculture)

Indice des prix d'achat des moyens de production agricole (IPAMPA)

Base 100 en 2010

	poids	juin 2014	variation en % sur		
			un mois	3 mois	un an
Indice général	1000	112,9	-0,2	-0,1	-1,8
Consommations intermédiaires	764	114,8	-0,3	-0,1	-2,6
Énergie (1)	100	117,5	+1,2	+0,4	-0,3
Semences et plants	57	108,4	-0,6	-0,5	+0,1
Engrais et amendements	92	116,6	-2,4	-1,4	-5,5
Produits de protection des cultures	78	101,5	0,0	+0,9	+0,7
Aliments des animaux	205	125,6	-0,5	-0,4	-7,1
Produits et services vétérinaires	43	111,4	+0,3	+0,7	+2,5
Matériel et petit outillage	17	108,6	+0,8	+0,3	-0,3
Entretien et réparation du matériel	67	111,3	+0,1	+0,1	+2,5
Entretien et réparation des bâtiments	9	106,7	-0,1	-0,1	-0,3
Frais généraux	97	101,8	0,0	0,0	0,0
Biens d'investissement	236	107,0	0,0	-0,1	+0,9
Matériel	186	107,0	+0,1	-0,1	+1,5
<i>dont tracteurs matériel et machines de culture matériel et machines de récolte véhicules utilitaires</i>	79	106,9	-0,4	-0,7	+1,1
<i>machines de culture matériel et machines de récolte véhicules utilitaires</i>	36	108,3	+0,8	+0,5	+2,9
<i>machines de récolte véhicules utilitaires</i>	42	107,5	+0,5	+0,5	+1,2
<i>véhicules utilitaires</i>	18	104,4	-0,1	-0,8	+1,5
Ouvrages	50	106,9	-0,1	+0,2	-1,0

(1) Le remboursement de la TICPE (ex TIPP) au titre de l'année 2014 est intégré par anticipation dans l'indice.

Sources : Insee - SSP (ministère chargé de l'Agriculture)

Pour en savoir plus :

L'indice des prix des produits agricoles à la production (IPPAP) mesure l'évolution des prix des produits agricoles à la première mise sur le marché. Publié en base et référence 100 en 2010, ses coefficients de pondération proviennent des comptes nationaux. Ceux des fruits et légumes frais, pomme de terre primeur et fleurs coupées changent chaque mois pour traduire leurs profils saisonniers très marqués. Par conséquent, leurs variations de prix doivent être interprétées en glissement annuel. La correction des variations saisonnières est limitée au bétail, au lait, aux fleurs coupées et à certains agrégats.

La méthodologie est en ligne à l'adresse suivante :

<http://www.insee.fr/fr/publications-et-services/sommaire.asp?codesage=IMET121&nivgeo=0>, et pour les fruits et légumes, dans *Agreste - Chiffres et Données - n° 165 - février 2005*.

L'indice des prix d'achat des moyens de production agricole (IPAMPA) suit l'évolution des prix des biens et services utilisés par les exploitants dans leur activité agricole. Il repose sur l'enquête du ministère de l'agriculture auprès des points de vente d'engrais, aliments du bétail, produits phytosanitaires, semences, petit matériel, produits et services vétérinaires ; sur les indices des prix à la production (IPP) pour l'énergie et les biens d'équipement ; sur les indices des prix à la consommation (IPC) pour les carburants ; et sur les index du bâtiment (BT) et des travaux publics (TP) pour les bâtiments, les ouvrages de génie civil et leur entretien. Il est calculé en base et référence 100 en 2010. Il ne donne pas lieu à une correction des variations saisonnières.

Des données complémentaires (séries longues, méthodologie simplifiée) sont sur la page HTML de cette publication :

<http://www.insee.fr/fr/themes/info-rapide.asp?id=80>

- Retrouvez directement les séries longues dans la Base de Données Macro-économiques : [G1123](#), [G1124](#)

- Contact presse : bureau-de-presse@insee.fr

- Suivez-nous aussi sur [Twitter @InseeFr](#)

Prochaine publication : 29 août 2014 à 12h00